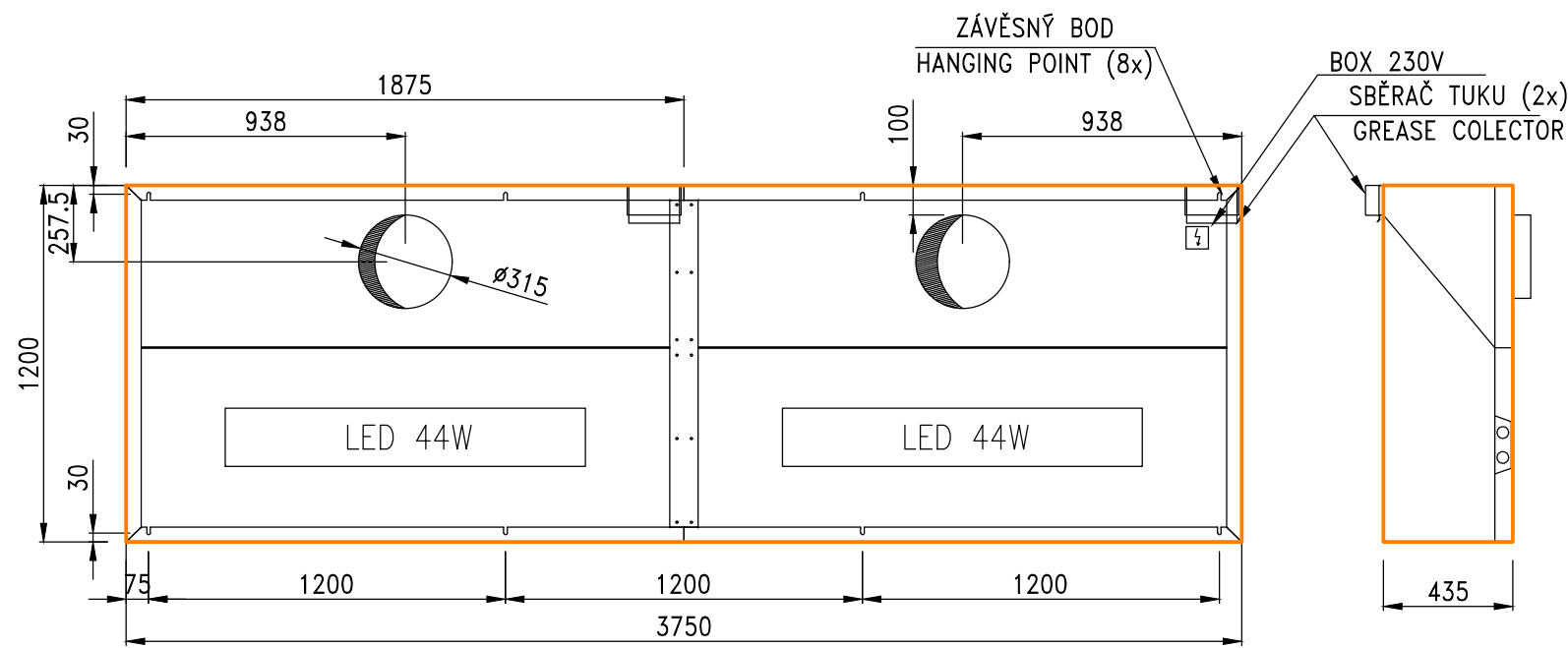
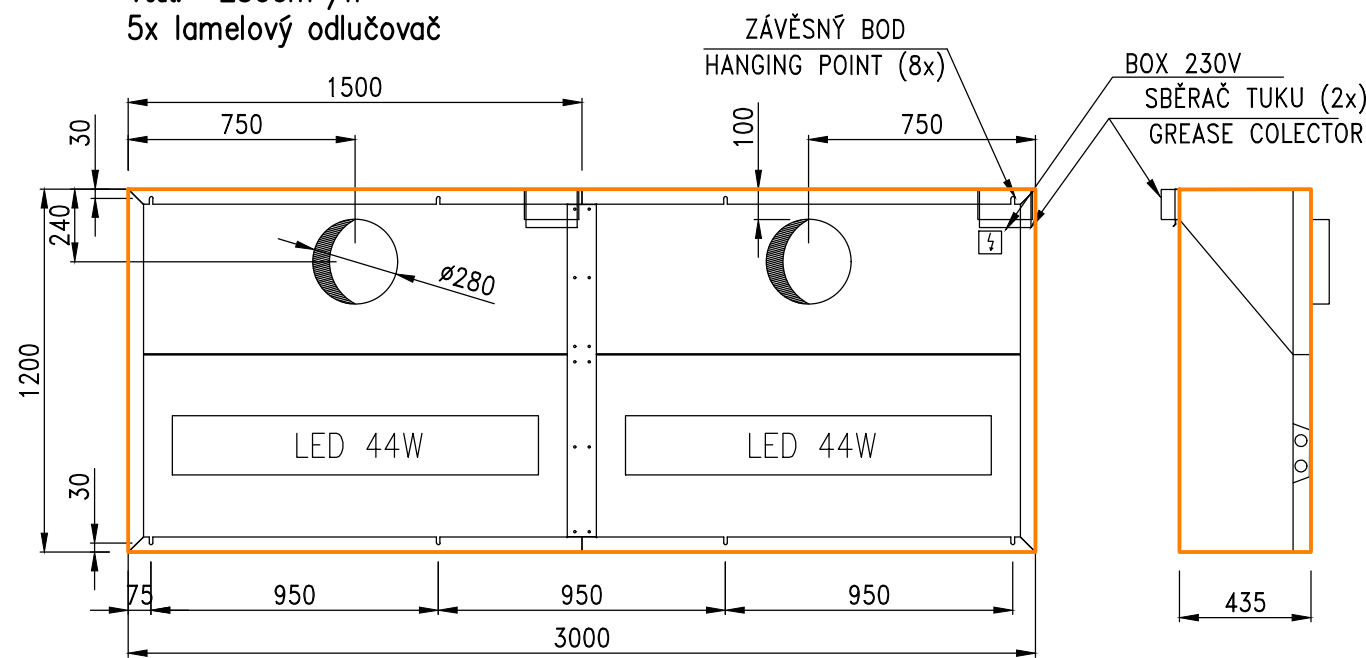


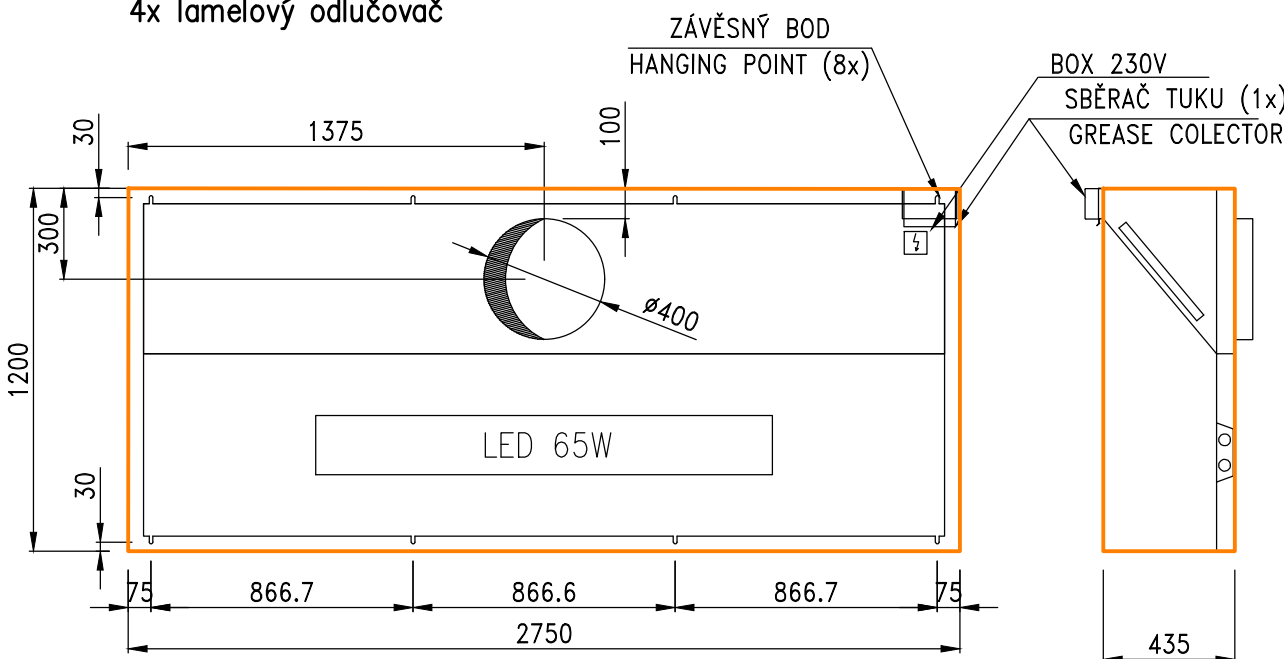
pol. 2.8.1 – např.GRANDE–1R 3750x1200
V_{odt.}= 3200m³/h
6x lamelový odlučovač



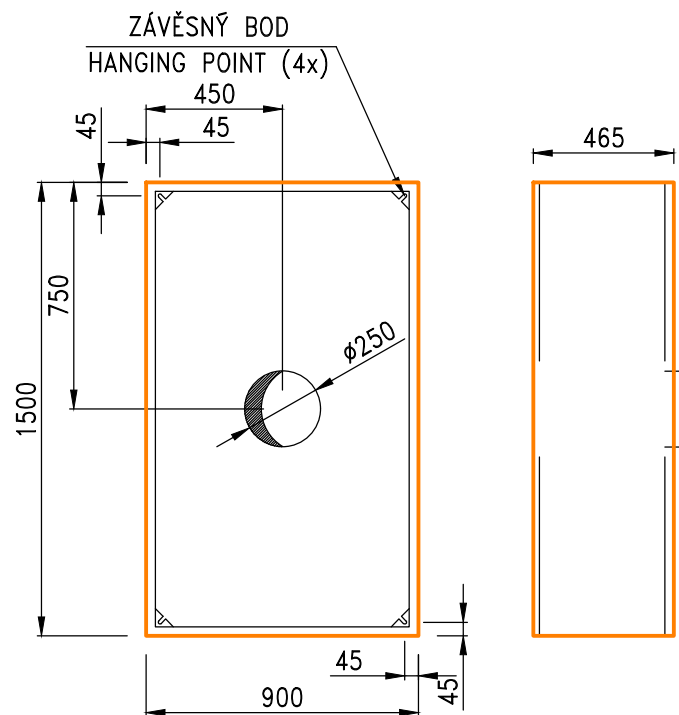
pol.2.8.2 –např. GRANDE–1R 3000x1200
V_{odt.}= 2500m³/h
5x lamelový odlučovač



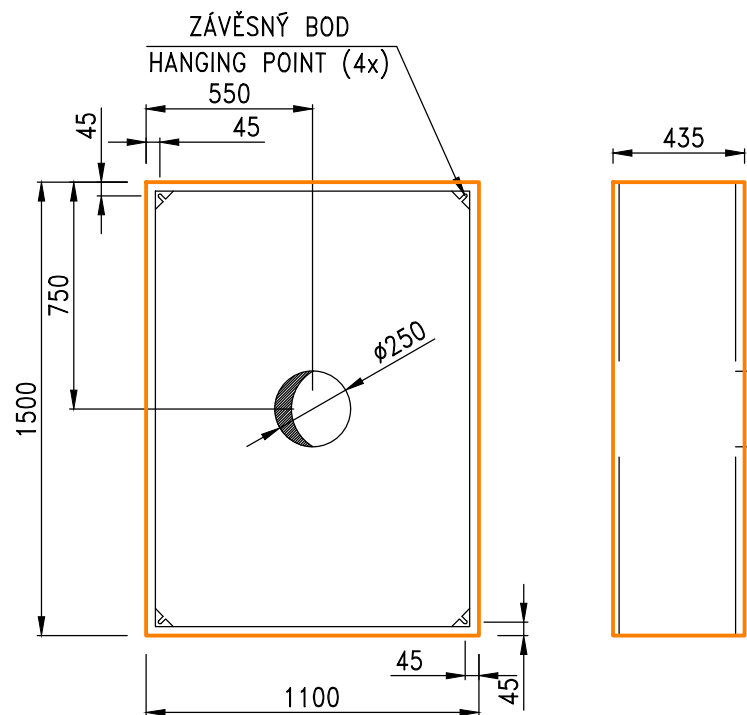
pol.2.8.3 – např. GRANDE–1R 2750x1200
V_{odt.}= 2200m³/h
4x lamelový odlučovač



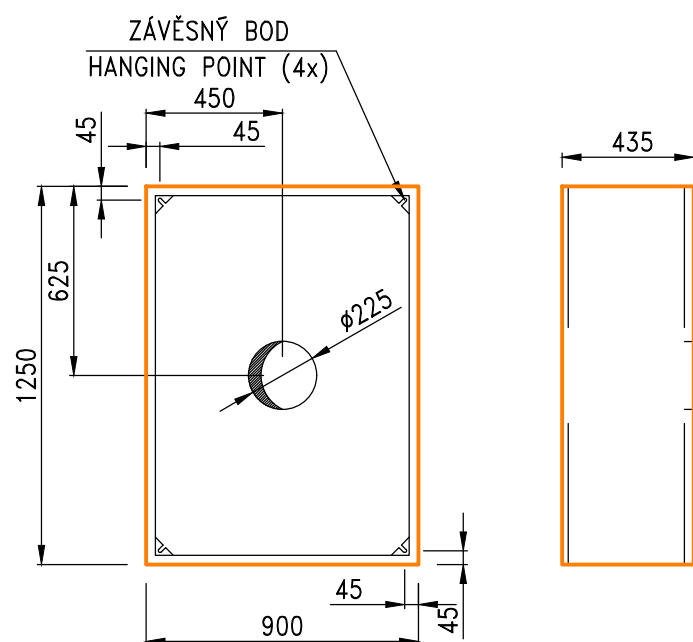
pol. 2.8.4 – např.KUBUS 1500x900
V_{odt.}= 1000m³/h



pol 2.8.5 – např. KUBUS 1500x1100
V_{odt.}= 1100m³/h



pol.2.8.7 – např.KUBUS 1250x900
V_{odt.}= 800m³/h



pol.2.8.7 – např.KUBUS 1500x1000
V_{odt.}= 1000m³/h

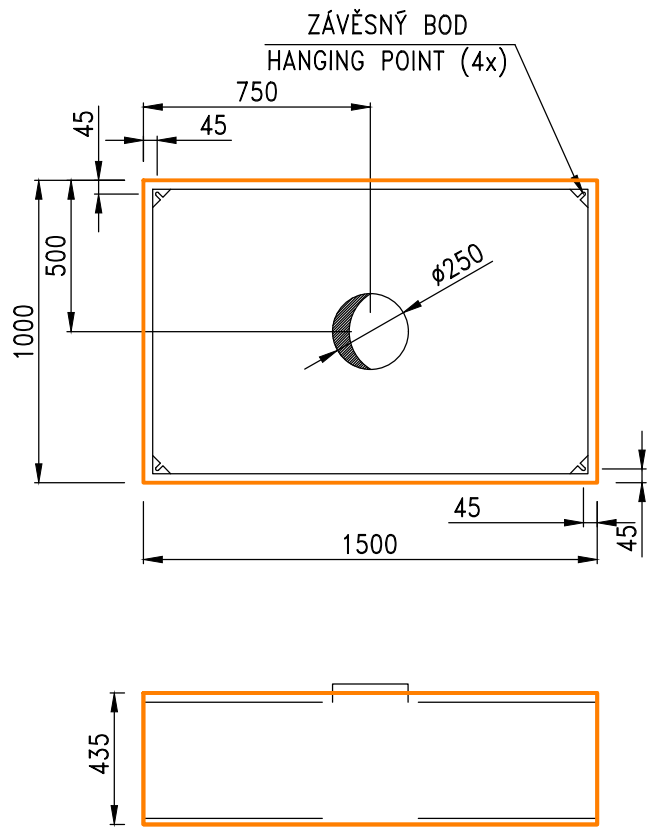
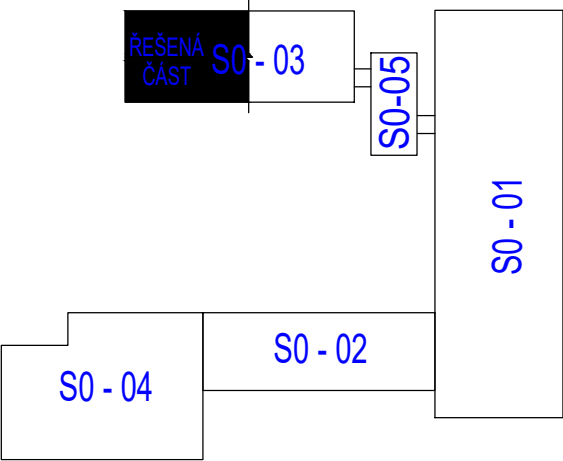


SCHÉMA OBJEKTŮ



D.1.4.1 VZDUCHOTECHNIKA

NÁZEV STAVBY
REKONSTRUKCE ŠKOLNÍ KUCHYNĚ ZŠ BOHUMÍNSKÁ 72, SLEZSKÁ OSTRAVA

MPA ProjektStav, s.r.o.

Tel: +420 774 682 266
E-mail: info@mpa-projektstav.cz
web: http://www.mpa-projektstav.cz

VEDOUcí PROJEKTU	VYPRACOVAL	ZODPOVĚDNÝ PROJEKTANT	STUPEŇ
Ing. Pavel Matějka	Ing. Jana Gřundělová	Ing. Jana Gřundělová	Dokumentace pro provedení stavby
PODPIS	PODPIS	PODPIS	DATUM 01/2020 PARÉ
OBJEDNATEL			FORMÁT A2
Statutární město Ostrava, Prokešovo náměstí 8, 729 30 Ostrava			MĚŘITKO 1:50
MÍSTO PROJEKTU			
ZŠ Slezská Ostrava, Bohumínská 72/1082, Ostrava - Slezská Ostrava, 710 00			
NÁZEV VÝKRESU			ARCHIVNÍ ČÍSLO
SO 03 - DETAIL ODSÁVACÍCH ZÁKRYTŮ			MPA_2001_ D.1.4.1-06 0